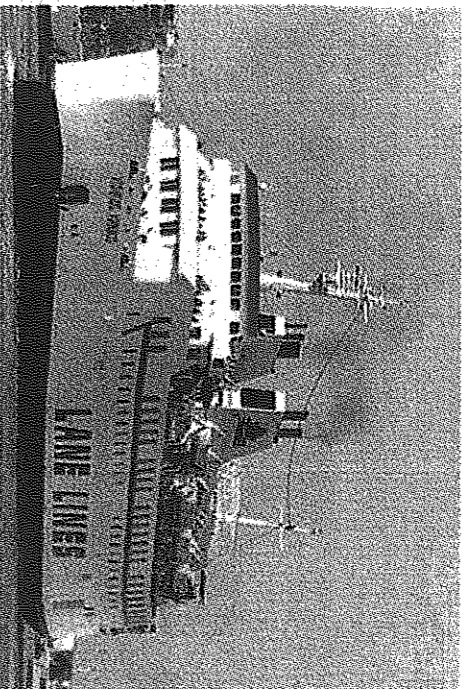


ΣΥΣΚΕΨΗ ΧΘΕΣ ΣΤΟ ΥΠΟΥΡΓΕΙΟ ΕΜΠΟΡΙΚΗΣ ΝΑΥΤΙΑΣ Δύο δομολόγια της άγωσης γυαμής θα καταλήγουν στο Καστέλι



Το πλοίο της ΛΑΝΕ θα εκτελεί το δομολόγιο προς το Καστέλι

Το θέμα της ακτοπλοϊκής συνδέσης του Καστελίου με τα Κύθηρα και την Πελοπόννησο απασχόλησε τη σύσκεψη που πραγματοποιήθηκε χθες το πρωί στο Υπουργείο Εμπορικής Ναυτίας, με τη συμμετοχή του υπουργού Εμπορικής Ναυτίας Αναστάσιου Παπαδηγούρα, των Βουλευτών Χανίων της Ν.Δ. Μανούσου Βολουδάκη και Στέλιου Νικηφορέων του ΠΑΣΟΚ Μανώλη Σκουλάκη και της Δημόρχου Κισσάμου Φρόσως Σκουλάκη.

Αυτό που βγήκε από τη σύσκεψη, διασκεδάζοντας τις

ΔΕΝ ΠΑΡΟΥΣΙΑΣΘΗΚΑΝ ΙΔΙΑΙΤΕΡΑ ΠΡΟΒΛΗΜΑΤΑ

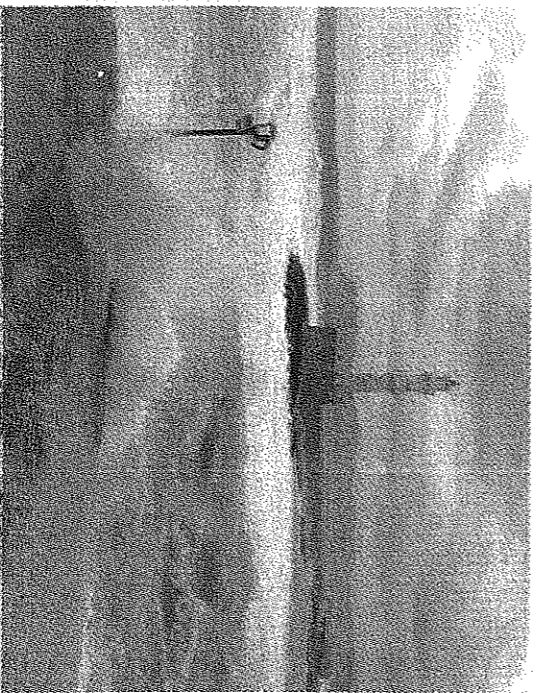
Ύφεση της κακοκαιρίας από σήμερα στο Ν. Χανίων

Χαρακτηριστικά ήταν το τσουχτερό κρύο, οι βροχές και τα χιόνια στα ορεινά του νομού

ΔΕΝ ΠΑΡΟΥΣΙΑΣΘΗΚΑΝ ιδιαίτερα προβλήματα στο Ν. Χανίων εξ' αιτίας του κίματος κακοκαιρίας, που έληξε ολόκληρη την Ελλάδα από προχθές το πρωί. Χαρακτηριστικό της κακοκαιρίας, που από χθες το απόγευμα βρισκόταν σε ύφεση, ήταν το τσουχτερό κρύο, οι βροχές και τα χιόνια, στα ορεινά του νομού, που όμως δεν προκάλεσαν αποκλεισμούς δρόμων ή άλλες δυσχερέστες καταστάσεις.

Ο υπεύθυνος του Τμήματος Πολιτικής Προστασίας της Νομαρχιακής Αυτοδιοίκησης Χανίων Χαρόλαιμος Κουκιανάκης υπογράμμισε στο «ν.κ.» ότι «η Νομαρχιακή Αυτοδιοίκηση Χανίων και όλοι εμπλεκόμενοι φορείς ήταν σ' ετοιμότητα, προκειμένου ν' αντιμετωπίσουν τις οποιεσδήποτε καταστάσεις, όπου και αν εκδηλώνονταν».

Τα μηχανήματα της Νομαρχιακής Αυτοδιοίκησης Χανίων είναι τοποθετημένα στους δακτύλους, προκειμένου να προβούν στο εκχόνιασμα του οδικού δικτύου, εάν αυτό απαιτηθεί. Και επίσης, εφόσον έχουμε αποκλεισμούς άλλων οδικών δικτύων από τη χιονόπτωση, κυρίως στις ορεινές περιοχές της πρώην επαρχίας Σφακίων, θα μεσωβούν από τη Νομαρχιακή Αυτοδιοίκηση Χανίων μηχανήματα έργων ιδιωτών Εργοδωτών προκειμένου ν' αποκαταστήσουμε και εκεί την ομαλή



Η κακοκαιρία δεν ήταν έντονη στο Ν. Χανίων

Κυκλοφορία των οχημάτων. Πάνω όμως, ειδικά κατά τις πρώτες πρωινές ώρες παρατηρείται μεγάλη πτώση της θερμοκρασίας, παρακαλούνται οι φίλοι οδηγοί, οι οποίοι κινούνται στα επαρχιακά οδικά δίκτυα όπου του νομού, να έχουν τεταμένη την προσοχή τους, γιατί το οδόστρωμα είναι παγωμένο και επομένως ολισθηρό.

Όσο δε προσπαθούν να μεταβούν προς τα ορεινά μέρη του νομού καλό είναι να έχουν μαζί τους αντιολισθητικές αλυσίδες, προκειμένου να κινούνται με μεγαλύτερη ασφάλεια. Εξάλλου όλοι όσοι κινούνται στα ορεινά του νομού θα πρέπει να προσέχουν, γιατί υπάρχει περίπτωση να έχουν καταπτώσεις βράχων και χυμμάτων όγκων.

Μ.Π.

σει στα βήθη της θαλασσοσ και το λιμάνι του Καστελίου. Αυτό νομίζω ότι διασώθηκε. Δηλαδή το ένα δομολόγιο της άγωσης γυαμής «Κύθηρα-Πελοπόννησος» που είχε προοριστεί το Καστέλι έγιναν δύο και αυτό είναι πολύ σημαντικό. Εξάλλου διεκδικήσαμε ένα τρίτο δομολόγιο τους καλοκαιρινούς μήνες μετάξυ της Καλαμάτας και της Κισσάμου. Είναι βέβαιο ότι το λιμάνι της Κισσάμου είναι ένας κρίσιμος «πνεύμονας» ανάπτυξης για όλη την Κισσαμιά και για ολόκληρο το νομό. Επιμένω ότι κά-

Ημερίδα για την ταξινόμηση του προγράμματος Junicoast

• Αύριο Τετάρτη, στις εγκαταστάσεις του ΜΑΙΧ

ΗΜΕΡΙΑ με τίτλο «Διαβούλευση και συνεργασία για την προστασία των παρακτινών αμμοβιθίων με είδη Juniperus», θα πραγματοποιηθεί αύριο Τετάρτη 25 Φεβρουαρίου στις 9:30 το πρωί, στις εγκαταστάσεις του Μεσογειακού Αγρονόμου και Ιωστούλου Χανίων.

Σκοπός της Ημερίδας είναι η ενημέρωση για το 4ετές LIFE+ πρόγραμμα Junicoast, η ανταλλαγή απόψεων και η διερεύνηση δυνατοτήτων συνεργασίας μεταξύ των αρμοδίων φορέων και οργανισμών.

Το πρόγραμμα JUNICOAST με τίτλο «Δράσεις για την προστασία των παρακτινών αμμοβιθίων με είδη Juniperus στην Κρήτη και στο Νότιο Αιγαίο (Ελλάδα)» υλοποιείται από το Μεσογειακό Αγρονόμικό Ινστιτούτο Χανίων, το Εθνικό Κέντρο Διεπιστημολογίας Δασών και τις Διεθνήσεις Δασών

τι καταφέραμε σήμερα, με αγώνα και με προσπάθεια. Με προγραμματισμό και με συνεργασία μπορούμε να πετύχουμε πολύ περισσότερα, έτσι ώστε το λιμάνι του Καστελίου να παίζει το στρατηγικό του ρόλο. Ο Μανούσος διεκδικούν άλλο ένα δομολόγιο

Οι τοπικοί φορείς διεκδικούν άλλο ένα δομολόγιο από την Καλαμάτα προς Καστέλι το Καλοκαίρι

Αυτή τη στιγμή ξεκινάμε μία νέα δεδομημένο δύο δομολόγια, που περιλαμβάνουν στην Κισσαμιά. Πέραν αυτού έχουμε «ανοιχτό» το ζήτημα του πρώτου κλάου καμινού δομολόγιου, για το οποίο θέσαμε το θέμα στον υπουργό να φθάσει στο Καστέλι. Θέλω να πιστεύω ότι θα έχουμε βεβαιωτική αντιμετώπιση».

Μ.Π.

Χανίων και Ασπίδιου στα πλαίσια του προγράμματος LIFE+ 2007-2013 για το περιβάλλον. Αντικείμενο του προγράμματος είναι η προστασία του οικοτόπου προτεραιότητας 2250* (παρακτινές αμμοβιθίες με είδη Juniperus) στις περιοχές της Κρήτης (Ν. Γαύδος, Ελαφονήσι, Φαλάσκρα, Ν. Χρυσή) και του Νοτίου Αιγαίου (Μήλος, Πολύαινος-Κίμωλος, Νάξος, Ρόδος) που ανήκουν στο εδαφικό δίκτυο Natura 2000 και θέτει ως πρωταρχικό σκοπό την προστασία και διατήρηση των περιοχών αυτών. Στο πλαίσιο του προγράμματος θα πραγματοποιηθούν και δράσεις που αφορούν: - Την ενημέρωση και περιβαλλοντική εκπαίδευση με στόχο την ευαισθητοποίηση του κοινού, - Τη δημιουργία τοπικών, εθνικών και ευρωπαϊκών δικτύων για την προστασία και κτιών για την προστασία και προβολή του οικοτόπου και - Την εκπαίδευση στις μεθοδολογίες προστασίας και αποκατάστασης του οικοτόπου σε εθνικό επίπεδο. Μετά το τέλος της ημερίδας και ώρα 16:30 θα ακολουθήσει επιτροπή εμπλεκόμενων φορέων, η οποία θα αποτελέσει από εκλεγμένα μέλη τοπικών αρχών της Κρήτης και του Νοτίου Αιγαίου, και τους αρμόδιους φορείς για την διαχείριση των περιοχών του προγράμματος. Σκοπός της επιτροπής αυτής είναι η διασφάλιση της διαβούλευσης, συμμετοχής και αντιπροσώπευσης της τοπικής κοινωνίας, βοηθώντας το πρόγραμμα να παρέχει τα αποτελέσματα και δράσεις που ανακαταρτίζουν τις πραγματικές ανάγκες των περιοχών και των κατοίκων τους.

ΓΑΖΑΡΙ ΠΑΙΔΙΚΟΝ ΒΙΒΛΙΟΝ ΚΑΙ ΠΑΙΧΝΙΔΙΟΝ

ΑΡΙΘ 23 ΦΕΒΡΟΥΑΡΙΟΥ ΕΩΣ 14 ΜΑΡΤΙΟΥ ΕΤΩΣ

ΜΙΚΡΟ ΠΡΙΤΙΚΗΤΑ

ΔΙΕΥΘΥΝΗ: ΜΥΡΩΝΟΓΙΑΝΝΗ ΞΘ

ΤΗΛΕΦΩΝΟ: 2021075559

ΤΑ ΕΞΟΔΑ ΤΩΝ ΠΑΙΧΝΙΩΝ ΘΑ ΔΙΑΤΕΘΟΥΝ ΕΤΩΣ

ΚΕΝΤΡΟ ΗΜΕΡΗΣΙΑΣ ΦΡΟΝΤΙΔΑΣ ΑΤΙΤΤΙΚΩΝ ΠΑΙΔΙΩΝ

Η ΜΕΓΑΛΟΧΑΡΗ

ΠΑΡΗΜΕΤΑΤΑΙΟΝ ΚΑΙ ΤΑΚΑΚΑΡΗΚΗ Ι. ΑΕΝΤΑΒΛΙΑΝΑ

48094 Κίτρο Β.Ε.